

**KAYSERİ ERCİYES TURİZM İNŞAAT SPOR ETKİNLİKLERİ SANAYİ TİCARET ANONİM
ŞİRKETİ ERCİYES'TE ÜST İSTASYONLARDA FİBERGLASS BÜFE VE KIOSK YAPIMI VE
KİRALAMA İŞİNE AİT TEKNİK ŞARTNAME**

İŞİN TANIMI:

Mülkiyeti Belediyemize ait olup, Erciyes Kayak Merkez'ine, Belediyemizce belirlenecek 150 m² alanlarına 2(iki) adet fiberglass büfe ve kiosk yapımı için, 2886 sayılı Devlet İhale Kanununun 45. Maddesi gereğince yapılacak Açık Teklif Usulü İhale ile 3 yıllığına kiraya verilecektir.

YÜKLENİCİ SORUMLULUKLARI:

1. İhale konusu alanda imalata yönelik yapılacak tüm proje, tadilat, ruhsat, harç vb. izin ve değişikliklerin masrafı yükleniciye aittir.
2. İnşaat imalatına yönelik tüm uygulama projeleri yüklenici tarafından hazırlanacak ve Kayseri Büyükşehir Belediyesine onaylatılacaktır. Tüm imalatlar Belediyenin gösterdiği ve ihaleye konu 150 m² alan içerisinde yapılacaktır. İşletmeye yönelik her türlü ruhsat, izin vb. yüklenici sorumluluğundadır.
3. Yapılar için yüklenici tarafından yapılmak istenen çevre düzenlemesi kapsamında kullanılacak her tür malzeme, tefrişat ürünleri vb. idare onayı alındıktan sonra uygulanacaktır.
4. Yüklenici, işleri gereken özen ve ihtimamı göstererek planlayacak, projelendirecek, yürütecek, tamamlayacak ve işlerde olabilecek kusurları sözleşme hükümlerine uygun olarak giderecektir. Yüklenici, bu sorumluluklarının yerine getirilmesi için gereken bütün denetim, muayene ve testleri yaptıracak ve işçilik, malzeme, tesis, ekipman vb. temin edecektir.
5. Yüklenici, işin görülmesi sırasında ilgili mevzuatın izin vermediği insan ve çevre sağlığına zarar verici nitelikte malzeme kullanamaz veya yöntem uygulayamaz. İlgili mevzuatın izin verdiği malzeme ve yöntemler ise, öngörülmiş tedbirler alınarak ve usulüne uygun şekilde kullanılabilir. Bu yükümlülüklerin ihlal edilmesi halinde yüklenici, idarenin ve üçüncü şahısların tüm zararlarını karşılamak zorundadır.
6. Yüklenici, bu Genel Şartnamede öngörülen yükümlülük ve yasakları ihlâl ederek idareye veya üçüncü kişilere verdiği zarardan dolayı bizzat sorumludur.
7. Yapılacak her türlü imalat, ekte verilen görsellere uygun veya idarenin onay vereceği başka bir görselde hazırlanıp dağ şartları göz önünde bulundurularak tasarlanacaktır. Tadilat ve değişiklik idarenin izni olmadan yapılmayacaktır. Bu işlemlere ait her türlü giderler yükleniciye aittir.
8. Yüklenici, Fiberglass Büfe Ve Kiosk yapımında kullanılacak alan toplamda 150 m² olup satış büfesi ve oturma alanları oluşturacak şekilde ekte bulunan görsele uygun kullanılacaktır.
9. Satış büfeleri en az 2 m² en fazla 20 m² olacak şekilde tasarlanacaktır.
10. Oturma alanları ekte verilen görsele uygun olup en az 10 m² olacaktır.
11. Yapılara ait tüm abonelikler yüklenici tarafından kendi üzerine yaptırılacaktır.
12. Yüklenici, çalışanlar, kullanacak müşteriler ve 3. şahıslar için gerekli sigorta işlemlerini yaptırmakla yükümlüdür.

Ahmet İsmail BAĞÇECİOĞLU
Etüt ve Proje Daire Başkanı

13. İnşaat alanı ile ilgili herhangi bir yer teslimi yapılmayacaktır. Sözleşme tarihi yer teslim tarihi sayılacaktır.

MEVZUATA UYGUNLUK

- İlgili bütün bildirimlerin ve bütün ödemelerin yapılması da dahil olmak üzere yüklenici,
 - İşlerin yürütülmesine, tamamlanmasına ve işlerde olabilecek kusurların düzeltilmesine ilişkin olarak bütün kanun, KHK, tüzük, yönetmelik, kararname, genelge, tebliğ ve diğer ilgili mevzuata,
 - Malları veya hakları, işler dolayısıyla herhangi bir şekilde etkilenen veya etkilenebilecek olan kamu kurum ve kuruluşlarının düzenlemelerine uyacak ve bu hükümlerin ihlali nedeniyle ortaya çıkabilecek bütün sorumluluk ve cezalardan dolayı idarenin zararını karşılayacaktır.
- Söz konusu alanda yer alacak yapıların projeleri ve faaliyet konusu idarenin onayına sunulacak ve izin verilen kullanım amacı dışına çıkmayacaktır. Her türlü fonksiyon değişikliği idarenin izni alınarak yapılabilir.
- Tüm projeler; yürürlükteki mevzuata uygun olarak hazırlatılıp ilgili idarenin onayına sunulacaktır.

İHALE SONRASI SÜREÇ

- İşletme hakkı verilen kuruluş veya şahıs; temizlik, sağlık ve güvenlik koşullarına uygun faaliyette bulunur, sabotaj ve yangın gibi tehlikelere karşı her türlü tedbiri alır, gerektiği takdirde binaların onarımını yapar, her türlü ihmal ve tedbirsizlikten vuku bulacak zarar ve ziyanları karşılar.
- Bu şartname hükümlerine uymayan ve yasal mükellefiyetlerini yerine getirmeyen alıcılar hakkında başka bir işleme gerek kalmaksızın ihale fesh edilerek ilgilinin her türlü teminatı belediyemize irat kaydedilecektir.
- Bu şartname, idari şartname ve diğer ihale şartnameleriyle bir bütündür. Bu şartnamede bulunmayan hususlar ile ilgili diğer şartname ve yürürlükteki mevzuat geçerlidir.

Ek 1: 1(bir) Sayfa örnek Fiberglass Büfe Ve Kiosk ve oturma alanı örnek görseli.

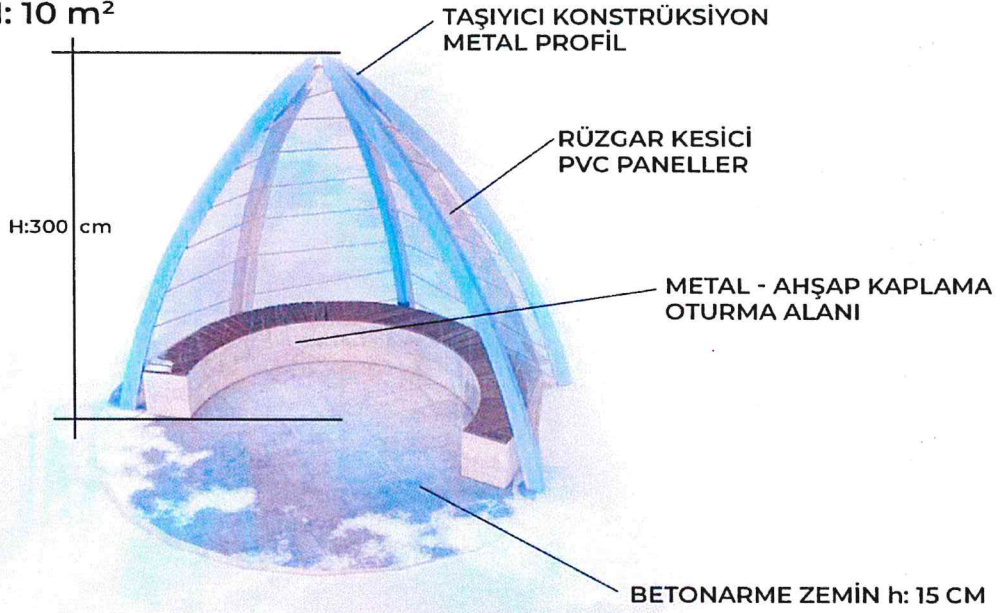
Ek 2: 1(bir) Sayfa Fiberglass Büfe Ve Kiosk yapılacak alan konumu.

Abdül Şahin ANÇECİOĞLU
Etil ve Proje Müdürü

Örnek Fiberglass Büfe, Kiosk ve Oturma Alanları

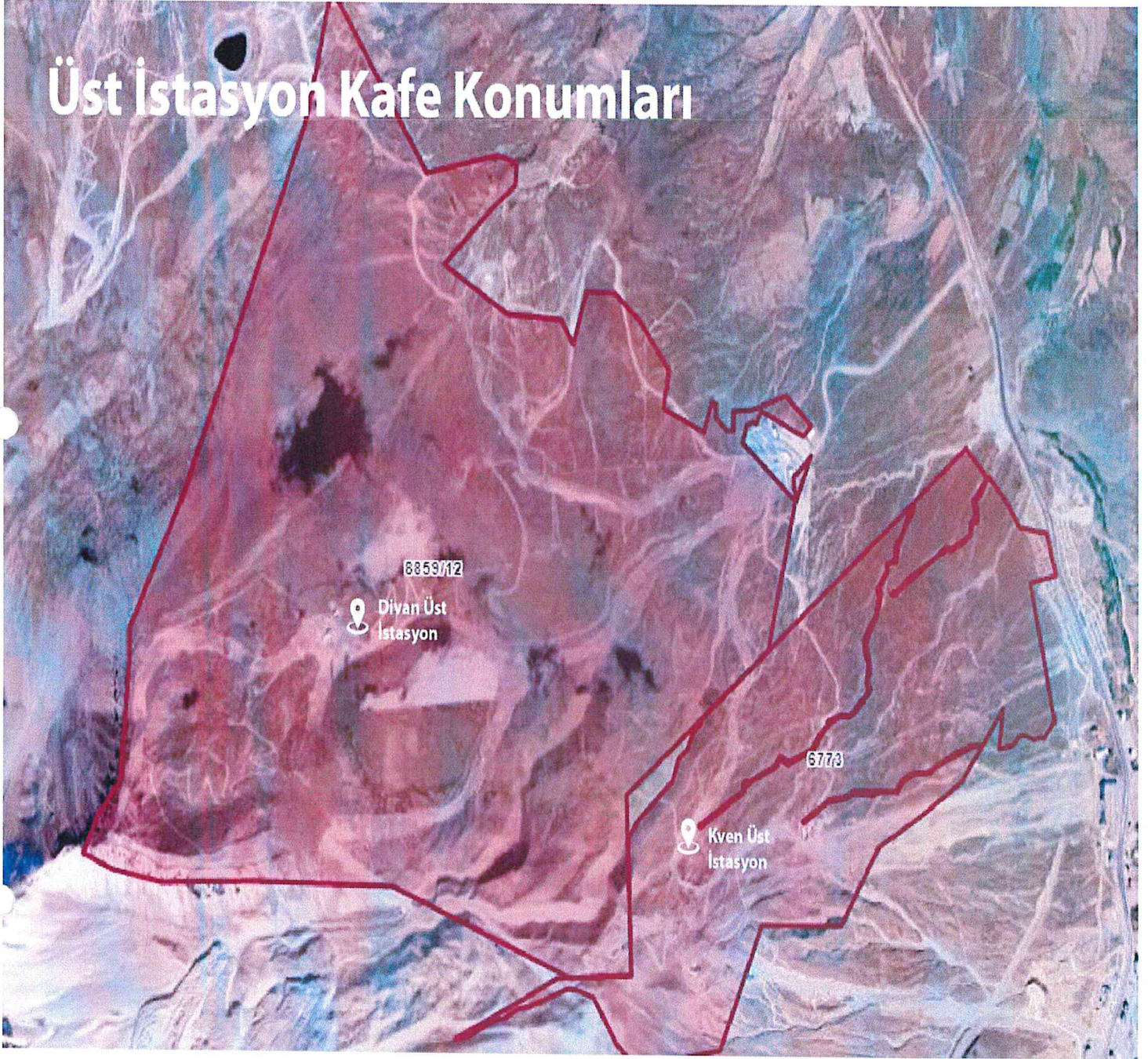


8 KİŞİLİK BİRİMLER
ALAN: 10 m²



Prof. Dr. Selim YANÇIOĞLU
Eğilim ve Proje Daire Başkanı

Büfe Ve Kiosk yapılacak alan konumu



Konut Şerefi ANKARACIOĞLU
EHL ve Projeler Daire Başkanı